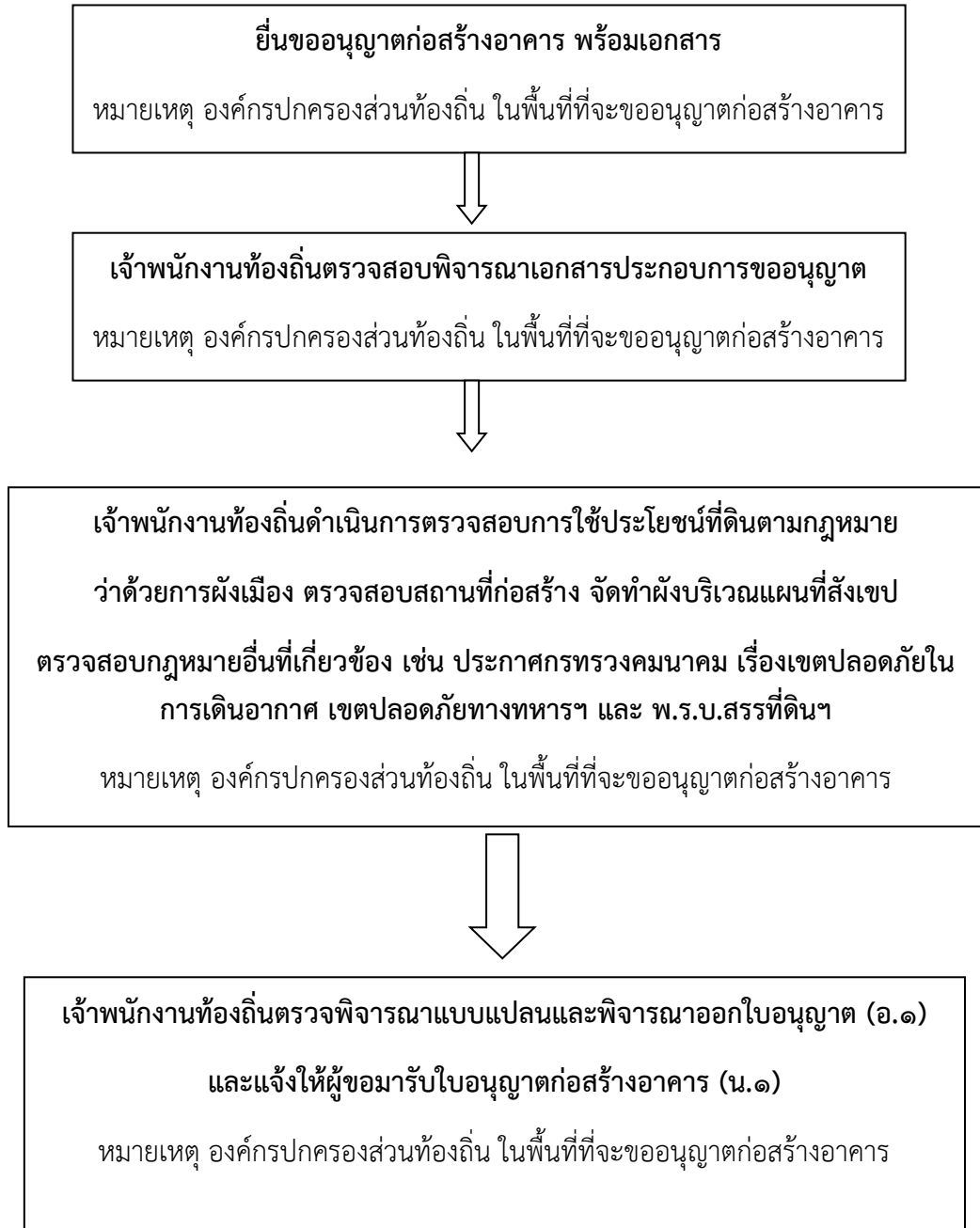


งานที่ให้บริการ (๑) การขออนุญาตก่อสร้างอาคาร

หน่วยงานที่รับผิดชอบ กองช่าง งานออกแบบและควบคุมอาคาร องค์การบริหารส่วนตำบลบ้านยาง

๑. ขั้นตอนและระยะเวลาการให้บริการ



## ๒. ระยะเวลา

- ระยะเวลาดำเนินการรวม ๑๐ วัน

## ๓. หลักฐานประกอบ

|   |   |                |
|---|---|----------------|
| ๑ | สำเนาบัตรประจำตัวประชาชน<br>หมายเหตุ (กรณีบุคคลธรรมดา)  | จำนวน ๑ ฉบับ   |
| ๒ | สำเนาหนังสือรับรองนิติบุคคล<br>หมายเหตุ (กรณีนิติบุคคล) | จำนวน ๑ ชุด    |
| ๓ | แบบคำขออนุญาตก่อสร้างอาคาร (แบบ ข.๑)                    | ฉบับจริง ๑ ชุด |

## เอกสารในส่วนของผู้ขออนุญาต

|   |  |                |
|---|--|----------------|
| ๔ | โฉนดที่ดิน น.ส.๓ หรือ ส.ค.๑ ขนาดเท่าต้นฉบับทุกหน้า พร้อมเจ้าของที่ดิน<br>ลงนามรับรองสำเนาทุกหน้า กรณีผู้ขออนุญาตไม่ใช่เจ้าของที่ดินต้องมีหนังสือ<br>ยินยอมของเจ้าของที่ดินให้ก่อสร้างอาคารในที่ดิน             | สำเนา ๑ ชุด    |
| ๕ | ใบอนุญาตให้ใช้ที่ดินและประกอบกิจการในนิคมอุตสาหกรรม หรือใบอนุญาตฯ<br>ฉบับต่ออายุ หรือใบอนุญาตให้ใช้ที่ดินและประกอบกิจการ (ส่วนขยาย) พร้อม<br>เงื่อนไขและแผนผังที่ดินแนบท้าย<br>(กรณีอาคารอยู่ในนิคมอุตสาหกรรม) | ฉบับจริง ๑ ชุด |
| ๖ | กรณีที่มีการมอบอำนาจ ต้องมีหนังสือมอบอำนาจ ติดอากรแสตมป์ ๓๐ บาท<br>พร้อมสำเนาบัตรประจำตัวประชาชน สำเนาทะเบียนบ้าน หรือหนังสือเดินทาง<br>ของผู้มอบและผู้รับมอบอำนาจ   | ฉบับจริง ๑ ชุด |
| ๗ | บัตรประจำตัวประชาชน และสำเนาทะเบียนบ้านของผู้มีอำนาจลงนามแทนนิติ<br>บุคคลผู้รับมอบอำนาจเจ้าของที่ดิน (กรณีเจ้าของที่ดินเป็นนิติบุคคล)  | สำเนา ๑ ชุด    |
| ๘ | หนังสือยินยอมให้ขีดเขตที่ดินต่างเจ้าของ (กรณีก่อสร้างอาคารขีดเขตที่ดิน)  | ฉบับจริง ๑ ชุด |

## เอกสารในส่วนของผู้ออกแบบและควบคุมงาน

|    |  |                |
|----|--|----------------|
| ๙  | หนังสือรับรองของสถาปนิกผู้ออกแบบพร้อมสำเนาใบอนุญาตเป็นผู้ประกอบ<br>วิชาชีพสถาปัตยกรรมควบคุม (กรณีที่เป็นอาคารมีลักษณะ ขนาดอยู่ในประเภท<br>วิชาชีพสถาปัตยกรรมควบคุม)          | ฉบับจริง ๑ ชุด |
| ๑๐ | หนังสือรับรองของวิศวกรผู้ออกแบบพร้อมสำเนาใบอนุญาตเป็นผู้ประกอบ<br>วิชาชีพวิศวกรรมควบคุม (กรณีที่เป็นอาคารมีลักษณะ ขนาดอยู่ในประเภท<br>วิชาชีพวิศวกรรมควบคุม)                 | ฉบับจริง ๑ ชุด |
| ๑๑ | แผนผังบริเวณ แบบแปลน รายการประกอบแบบแปลน ที่มีลายมือชื่อพร้อมทั้ง<br>เขียนชื่อตัวบรรจง และคุณวุฒิ ที่อยู่ ของสถาปนิกและวิศวกรผู้ออกแบบ ตาม<br>กฎกระทรวงฉบับที่ ๑๐ (พ.ศ.๒๕๒๘) | ฉบับจริง ๑ ชุด |

|    |   |                |
|----|---|----------------|
| ๑๒ | รายการคำนวณโครงสร้าง แผ่นปกระบุชื่อเจ้าของอาคาร ชื่ออาคาร สถานที่ก่อสร้าง ชื่อ คุณวุฒิ ที่อยู่ของวิศวกรผู้คำนวณพร้อมลงนามทุกแผ่น (กรณีอาคารสาธารณะ อาคารพิเศษ อาคารที่ก่อสร้างด้วยวัสดุถาวรและทนไฟเป็นส่วนใหญ่) กรณีอาคารบางประเภทที่ตั้งอยู่ในบริเวณที่ต้องมีการคำนวณให้อาคารสามารถรับแรงสั่นสะเทือนจากแผ่นดินไหวได้ ตามกฎกระทรวง กำหนดการรับน้ำหนัก ความต้านทาน ความคงทนของอาคาร และพื้นดินที่รองรับอาคารในการต้านทานแรงสั่นสะเทือนของแผ่นดินไหว พ.ศ.๒๕๔๐ ต้องแสดงรายละเอียดการคำนวณ การออกแบบโครงสร้าง | ฉบับจริง ๑ ชุด |
| ๑๓ | กรณีใช้หน่วยแรงเกินกว่าค่าที่กำหนดในกฎกระทรวงฉบับที่ ๖ พ.ศ.๒๕๒๗ เช่น ใช้ค่า $f_c > ๖๕$ ksc. หรือ ค่า $f_c' > ๑๗๓.๓$ ksc. ให้แนบเอกสารแสดงผลการทดสอบความมั่นคงแข็งแรงของวัสดุที่รับรองโดยสถาบันที่เชื่อถือได้ วิศวกรผู้คำนวณและผู้ขออนุญาตลงนาม  | ฉบับจริง ๑ ชุด |
| ๑๔ | กรณีอาคารที่เข้าข่ายตามกฎกระทรวงฉบับที่ ๔๘ พ.ศ.๒๕๔๔๐ ต้องมีระยะของคอนกรีตที่หุ้มเหล็กเสริม หรือ คอนกรีตหุ้มเหล็กไม่น้อยกว่าที่กำหนดในกฎกระทรวง หรือมีเอกสารรับรองอัตราการทนไฟจากสถาบันที่เชื่อถือได้ ประกอบการขออนุญาต  | ฉบับจริง ๑ ชุด |
| ๑๕ | หนังสือยินยอมเป็นผู้ควบคุมงานของสถาปนิกผู้ควบคุมการก่อสร้างพร้อมสำเนาใบอนุญาตเป็นผู้ประกอบวิชาชีพ สถาปัตยกรรมควบคุม (กรณีอาคารที่ต้องมีสถาปนิกควบคุมงาน)  | ฉบับจริง ๑ ชุด |
| ๑๖ | หนังสือยินยอมเป็นผู้ควบคุมงานของวิศวกรผู้ควบคุมการก่อสร้างพร้อมสำเนาใบอนุญาตเป็นผู้ประกอบวิชาชีพวิศวกรรมควบคุม (กรณีอาคารที่ต้องมีวิศวกรควบคุมงาน)  | ฉบับจริง ๑ ชุด |

#### เอกสารในส่วนของผู้ออกแบบและควบคุมงาน

|    |  |                |
|----|--|----------------|
| ๑๗ | แบบแปลนและรายการคำนวณงานระบบของอาคาร ตามกฎกระทรวง ฉบับที่ ๓๓ (พ.ศ.๒๕๓๕)                            | ฉบับจริง ๑ ชุด |
| ๑๘ | หนังสือรับรองของผู้ประกอบวิชาชีพวิศวกรรมควบคุมของวิศวกรผู้ออกแบบระบบปรับอากาศ                      | ฉบับจริง ๑ ชุด |
| ๑๙ | หนังสือรับรองของผู้ประกอบวิชาชีพวิศวกรรมควบคุมของวิศวกรผู้ออกแบบระบบไฟฟ้า                          | ฉบับจริง ๑ ชุด |
| ๒๐ | หนังสือรับรองของผู้ประกอบวิชาชีพวิศวกรรมควบคุมของวิศวกรผู้ออกแบบระบบป้องกันเพลิงไหม้               | ฉบับจริง ๑ ชุด |
| ๒๑ | หนังสือรับรองของผู้ประกอบวิชาชีพวิศวกรรมควบคุมของวิศวกรผู้ออกแบบระบบบำบัดน้ำเสียและการระบายน้ำทิ้ง | ฉบับจริง ๑ ชุด |

#### เอกสารในส่วนของผู้ออกแบบและควบคุมงาน

|    |   |                |
|----|---|----------------|
| ๒๒ | หนังสือรับรองของผู้ประกอบวิชาชีพวิศวกรรมควบคุมของวิศวกรผู้ออกแบบระบบประปา | ฉบับจริง ๑ ชุด |
| ๑๘ | หนังสือรับรองของผู้ประกอบวิชาชีพวิศวกรรมควบคุมของวิศวกรผู้ออกแบบระบบลิฟต์ | ฉบับจริง ๑ ชุด |

#### ๔. สถานที่/หน่วยงานรับผิดชอบ

- องค์การบริหารส่วนตำบลบ้านยาง เลขที่ ๕๐ หมู่ที่ ๖ ตำบลบ้านยาง อำเภอพุทไธสง จังหวัดบุรีรัมย์ ๓๑๑๒๐ โทรศัพท์/โทรสาร ๐๔๔ ๖๖๖๓๕๖ ติดต่อด้วยตนเอง ณ หน่วยงาน (กองช่าง)

#### ๕. ระยะเวลาให้บริการ

- เปิดให้บริการวันจันทร์ ถึง วันศุกร์ (ยกเว้นวันหยุดที่ทางราชการกำหนด) ตั้งแต่เวลา ๐๘.๓๐ – ๑๖.๓๐ น.

#### ๖. ค่าธรรมเนียม

- เป็นไปตามหลักเกณฑ์ของกฎกระทรวงฉบับที่ ๗ พ.ศ.๒๕๒๘ ออกตามความในพระราชบัญญัติควบคุมอาคาร พ.ศ.๒๕๒๒