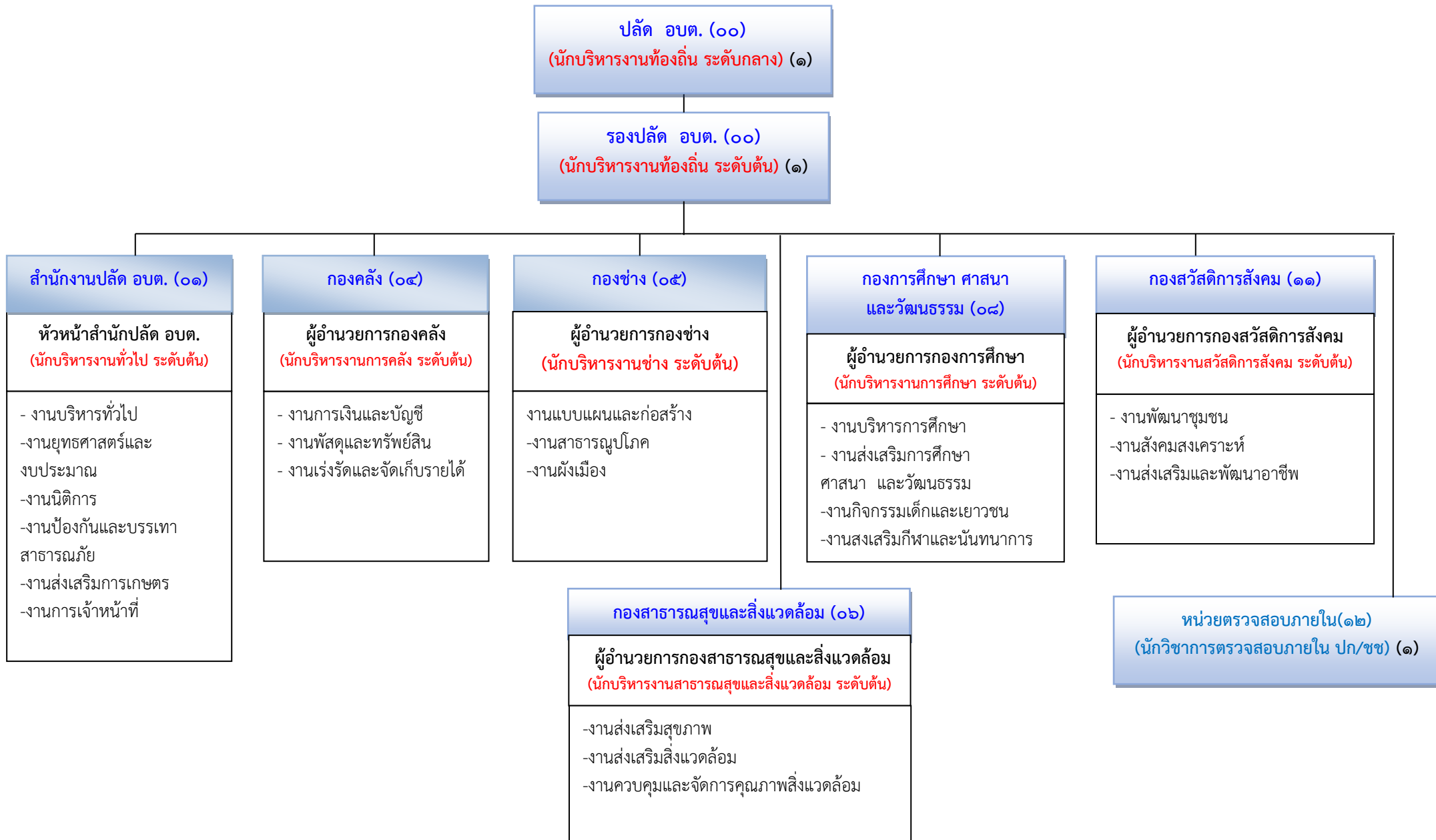
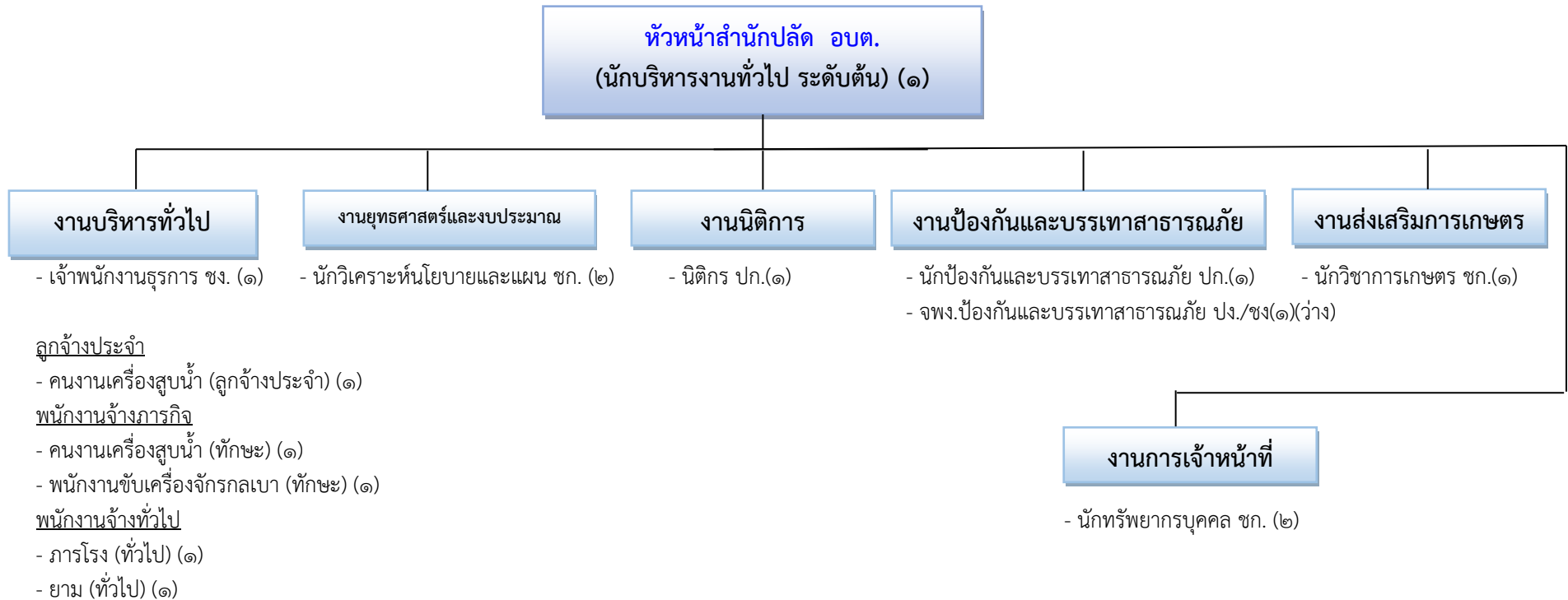


โครงสร้างส่วนราชการองค์การบริหารส่วนตำบลบ้านยาง ประเภทสามัญ



## โครงสร้างของสำนักงานปลัดองค์การบริหารส่วนตำบลบ้านยาง (๐๑)



ประเภท	อำนาจการท้องถิ่น			วิชาการ			ทั่วไป		ลูกจ้างประจำ	พนักงานจ้างตามภารกิจ	พนักงานจ้างทั่วไป	รวม
	สูง	กลาง	ต้น	ชช.	ชพ.	ปก./ชก.	อส.	ปง./ชง.				
อัตราทั้งหมด	๐	๐	๑	๐	๐	๗	๐	๒	๑	๒	๒	๑๕
มีคนครอง	๐	๐	๑	๐	๐	๗	๐	๑	๑	๒	๒	๑๕
อัตราว่าง	๐	๐	๐	๐	๐	๐	๐	๑	๐	๐	๐	๑



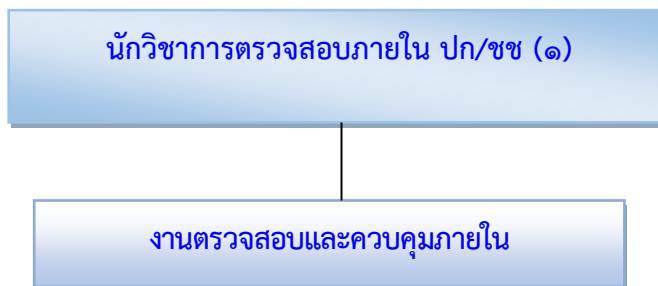








โครงสร้างของหน่วยตรวจสอบภายใน องค์การบริหารส่วนตำบลบ้านยาง (๑๒)



ประเภท	อำนาจการท้องถิ่น			วิชาการ			ทั่วไป		ลูกจ้างประจำ	พนักงานจ้างตามภารกิจ	พนักงานจ้างทั่วไป	รวม
	สูง	กลาง	ต้น	ชช.	ชพ.	ปก./ชก.	อส.	ปง./ชง.				
อัตราทั้งหมด	๐	๐	๐	๐	๐	๑	๐	๐	๐	๐	๐	๑
มีนครอง	๐	๐	๐	๐	๐	๐	๐	๐	๐	๐	๐	๐
อัตรารว่าง	๐	๐	๐	๐	๐	๑	๐	๐	๐	๐	๐	๑



